

कार्यालय जिला कलक्टर, बांसवाड़ा (राजस्थान)

पता : कलक्टर बांसवाड़ा (321001)  
Ph. No. : (02962) 242968 & 240945 (Fax) 240002

E-mail ID : rajban@nic.in (NIC)  
bsw.center03@gmail.com (Collectorate)

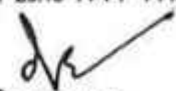
क्रमांक :- एफ 2 (B) राजस्व/2016/ 290

दिनांक :- 26 फरवरी, 2018

—:: आदेश ::—


संयुक्त शासन सचिव, महोदय उपनिवेशन विभाग राजस्थान, जयपुर से प्राप्त पत्र क्रमांक प.19 (14) उप./2017 दिनांक 09-02-2018 के तहत गोविन्द गुरु जनजातीय विश्वविद्यालय, बांसवाड़ा को ग्राम पाड़ला गणेशीलाल तहसील, बांसवाड़ा की श्रीसरकार भूमि आराजी सर्वे नंबर 123/53, 130/53, 140/53, 141/53, 142/53, 143/53, 144/53, 145/53, 146/53 एवं 53 कुल किता 10 रकबा क्रमशः 4.15, 2.00, 1.02, 6.05, 3.10, 3.15, 3.05, 7.10, 4.05, 25.10 में से 10.05 बीघा कुल रकबा 46.12 बीघा भूमि किस्म जंगल की किस्म खारिज कर गोविन्द गुरु जनजातीय विश्वविद्यालय की स्थापना हेतु राजस्थान भू-राजस्व (स्कूलों, कॉलेजों, चिकित्सालयों, धर्मशालाओं एवं सार्वजनिक उपयोग के अन्य भवन निर्माण हेतु अनाधिवासित राजकीय कृषि भूमि का आवंटन) नियम, 1963 के तहत निःशुल्क आवंटन की जाने एवं भूमि की किस्म जंगल होने से उक्त भूमि के बदले ग्राम काकनसेजा तहसील, बांसवाड़ा की आराजी नंबर 1472, 1473 के रकबा 33.10 एवं 28.16 किस्म मगरी कुल किता 2 कुल रकबा 62.06 बीघा भूमि को प्रत्यावर्तन कर जंगल दर्ज किये जाने की राजकीय स्वीकृति प्रदान की गई है।

अतः उक्त स्वीकृति के क्रम में ग्राम पाड़ला गणेशीलाल में स्थित कुल 10 सर्वे नंबरान की 46.12 बीघा किस्म जंगल की किस्म खारिज करते हुए गोविन्द गुरु जनजातीय विश्वविद्यालय, बांसवाड़ा को जनजातीय विश्वविद्यालय की स्थापना करने हेतु राजस्थान भू-राजस्व अधिनियम, 1963 के प्रावधानों के तहत निःशुल्क आवंटन की जाकर उक्त भूमि की किस्म जंगल होने से उसके बदले ग्राम काकनसेजा तहसील, बांसवाड़ा की आराजी नंबर 1472, 1473 के रकबा 33.10 एवं 28.16 किस्म मगरी कुल किता 2 कुल रकबा 62.06 बीघा को प्रत्यावर्तन कर जंगल दर्ज करने की स्वीकृति प्रदान की जाती है।

  
जिला कलक्टर,  
बांसवाड़ा

प्रतिलिपि :-

1. संयुक्त शासन सचिव, महोदय उपनिवेशन विभाग राजस्थान, जयपुर।
2. आयुक्त महोदय जनजाति क्षेत्रीय विकास विभाग, उदयपुर।
3. संभागीय आयुक्त महोदय, उदयपुर।
4. कुलपति गोविन्द गुरु जनजातीय विश्वविद्यालय, बांसवाड़ा।
5. उपखण्ड अधिकारी, बांसवाड़ा।
6. उप वन संरक्षक, बांसवाड़ा।
7. तहसीलदार तहसील, बांसवाड़ा को उक्तानुसार आवंटित भूमि का रेकार्ड में अमलदरामद करने एवं आदेश की अक्षरशः पालना सुनिश्चित करने।
8. पटवारी पटवार मण्डल, चाचाकोटा को पालनाथ।
9. आयुक्त नगर परिषद, बांसवाड़ा।
10. सरपंच ग्राम पंचायत चाचाकोटा।
11. रक्षित पत्रावली।

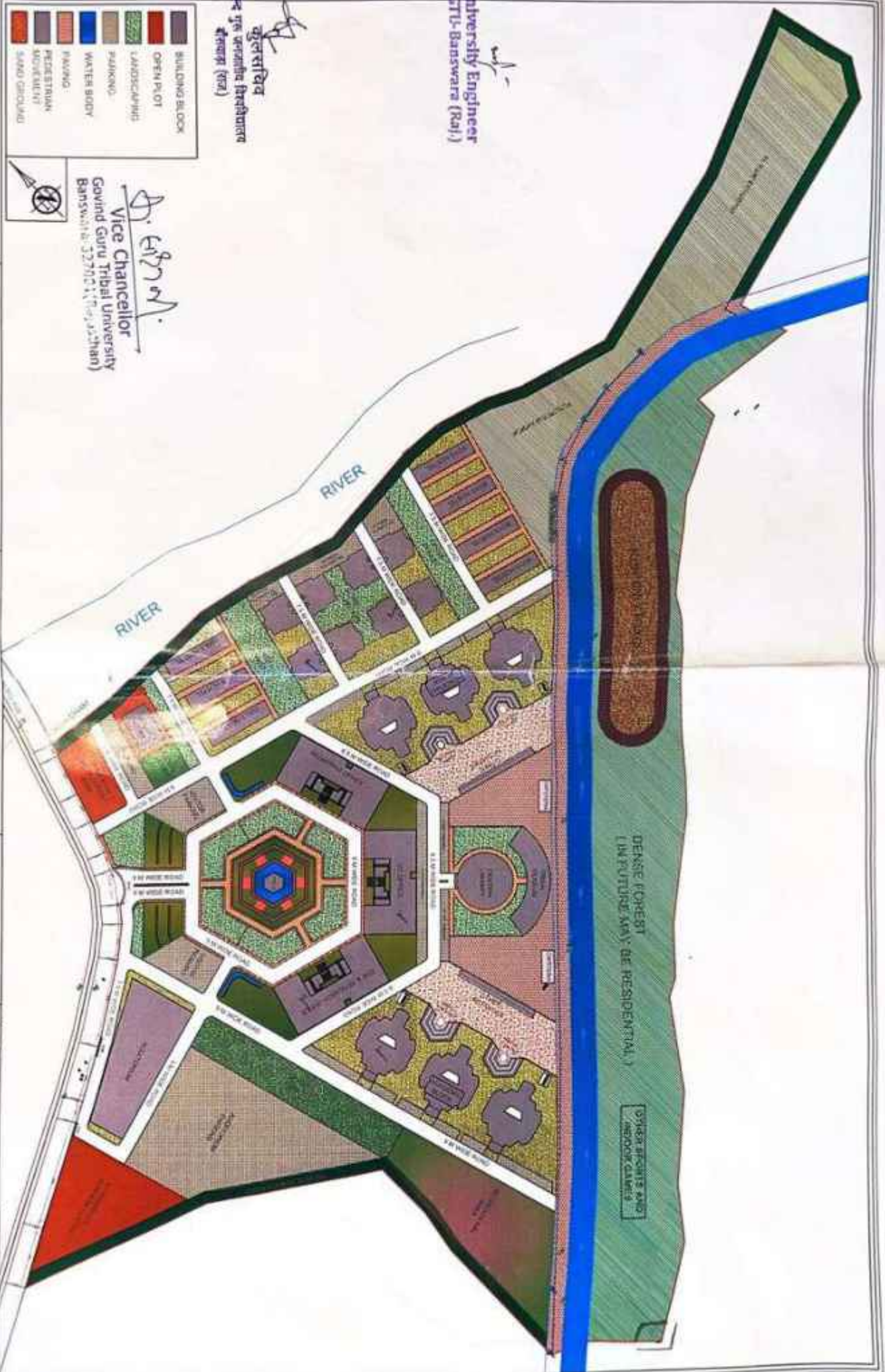
  
जिला कलक्टर,  
बांसवाड़ा

University Engineer  
G.T.T.U. Banswara (Raj.)

कुलसचिव  
श्री. ए.एस.एन.  
गोविंद गुरु त्रिभुज विश्वविद्यालय  
बान्सवारा (राज.)

[Red]	BUILDING BLOCK
[Green]	OPEN PLOT
[Blue]	LAZARSHIPS
[Brown]	PARKING
[Light Blue]	WATER BODY
[Orange]	PAVING
[Dark Blue]	PEDESTRIAN MOVEMENT
[Light Green]	SAND GRASSLAND

*Dr. A.S.N.*  
Vice Chancellor  
Govind Guru Tribal University  
Banswara-327001 (Rajasthan)



CLIENT :  
GOVIND GURU TRIBAL UNIVERSITY

PROJECT :-  
GOVIND GURU TRIBAL UNIVERSITY,  
BANSWARA

TITLE :-  
INDICATIVE MASTER PLAN

FILE - SITE PLAN  
DATE - 18.06.2018  
CHK BY - PMU  
DEALT BY - AR. ANVI JAIN

JAG DESIGNERS PVT. LTD.  
GATE NO. 10, JAG ROAD, BANSWARA, RAJASTHAN  
PH: 02932222222, 02932222222  
WWW.JAGDESIGNERS.COM



DRG NO  
01



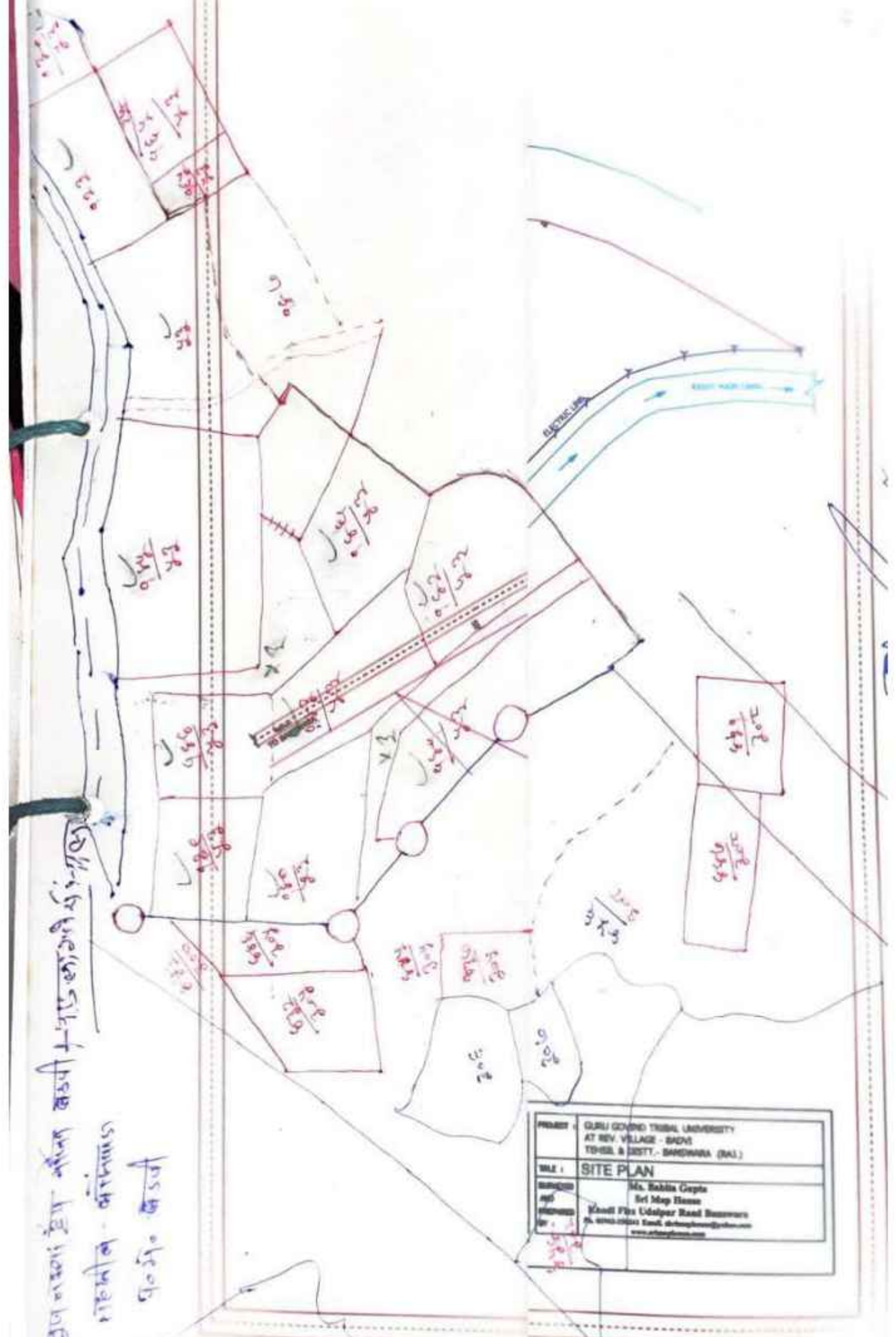
केवल नकल के उपयोग के लिए

समावृत्ती (सतीनी) ग्राम ... जिला ... तहसील ... भू-अभिलेख निरीक्षक ...

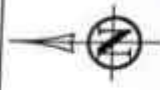
सेक्ट (सतीनी) संख्या	भू-धारकों का नाम	काश्तकार का नाम मय पिता का नाम, जाति तथा नियास-स्थान के पते सहित एवं भू-धृति का स्वरूप	खसरा संख्या	क्षेत्रफल	मुदा (भूमि) वर्गीकरण	सिंचाई के स्रोत	दर सहित व्यौरा	कृषक द्वारा रकम	सम्पत् ... के लिए		सम्पत् ... के लिए		सम्पत् ... के लिए		
									भूमि के व्यौरे सहित अंतरण की अनुमति नामान्तरण के आदेशों की संख्या एवं दिनांक	भूमि के व्यौरे सहित अंतरण की अनुमति नामान्तरण के आदेशों की संख्या एवं दिनांक	भूमि के व्यौरे सहित अंतरण की अनुमति नामान्तरण के आदेशों की संख्या एवं दिनांक	भूमि के व्यौरे सहित अंतरण की अनुमति नामान्तरण के आदेशों की संख्या एवं दिनांक	भूमि के व्यौरे सहित अंतरण की अनुमति नामान्तरण के आदेशों की संख्या एवं दिनांक		
1	2	3	5	6	7	8	9	10	11	12	13	14	15	16	17
1	राजा	विद्यानाथ	133/53	415	जंगल	07689			160/12-18-2021	20/5/21	415	20/5/21	15/1/21	15/1/21	जनजाति (विद्यानाथ)
	गुरानी	राजिबुल्लाह	130/53	200	जंगल	03357			123/53	130/53	200				
			140/53	405	जंगल	06880			140/53	141/53	605				
			141/53	605	जंगल	10117			142/53	143/53	310				
			142/53	310	जंगल	05665			143/53	144/53	305				
			143/53	315	जंगल	06070			145/53	146/53	710				
			144/53	305	जंगल	05261			260/53		10005				
			145/53	710	जंगल	17140						4672			
			146/53	405	जंगल	06880									
			53	2510	जंगल	41273									
			53												

Signature: राजिबुल्लाह  
Signature: राजिबुल्लाह

1. 2000 sq. ft. for library  
 2. 1500 sq. ft. for hostel  
 3. 1000 sq. ft. for canteen  
 4. 500 sq. ft. for office  
 5. 500 sq. ft. for staff quarters  
 6. 500 sq. ft. for water tank  
 7. 500 sq. ft. for playground  
 8. 500 sq. ft. for parking  
 9. 500 sq. ft. for road  
 10. 500 sq. ft. for boundary wall



PROJECT :	GURU GOVIND TRIBAL UNIVERSITY AT REV. VILLAGE - BARDI TOWNSHIP & DISTT. - BARDOLAI (N.A.)
SCALE :	SITE PLAN
DESIGNED BY :	Ms. Babita Gupta
DATE :	21.05.2011
PREPARED BY :	Kamal Puri Udolpur Road Baramulla Ph. 9830202111 Email: babitapuri@gmail.com www.tribaluniversity.com



LEGEND

1	BOUNDARY OF PTD KEMARA
2	ROAD
3	SITE BOUNDARY
4	STREET/ALLEY
5	TRAIL
6	ELECTRIC POLE
7	ELECTRIC CABLE
8	LAND

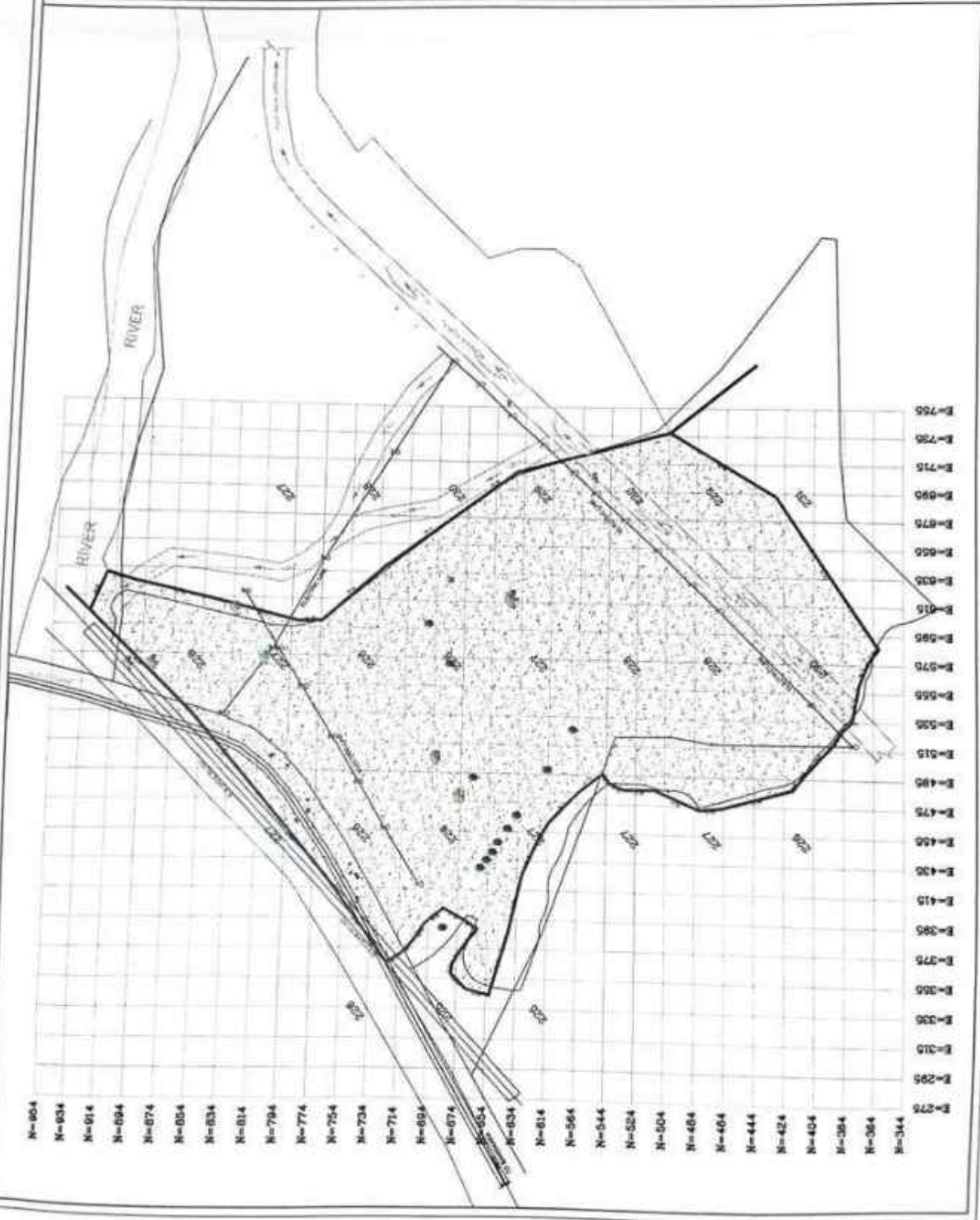
CLIENT -  
**CONVIT GURU TRIBAL UNIVERSITY**  
 BANBARA, BANJARBARA

PROJECT - TOPOGRAPHICAL AND COUNTRY  
 SURVEY WORK  
 FOR CONVIT GURU TRIBAL UNIVERSITY,  
 AT - BANBARA - BANJARBARA

DATE: 11/01/2011  
 SCALE: 1:1000

JAG DESIGNERS PVT. LTD.  
 JAG ANIME GROUP ARCHITECTURE  
 PLANNING ENGINEERING CONSULTING  
 AND ANIME HOUSE ALUMINUM KAWA  
 0101 SHIVE P. CHENGA, BH. LAKE COFFEE CAY,  
 TROKOR, SRIJAYATI, BANJARBARA  
 E-mail: jagdesigners@jagdesigners.com  
 Web site: www.jagdesigners.com

REC. NO. 11-00 JOB NO. 11-01





केवल नकल के उपयोग के लिए

जमाबन्दी (खतौनी) ग्राम पंचायत, जिला खीरसाहब, तहसील खीरसाहब, भू-अभिलेख निरीक्षक क्षेत्र, भू-सूचिका, 2017-18 से 2017-18 तक

खेट (खतौनी) संख्या	भू-धारकों का नाम	कारतकार का नाम मय पिता का नाम, जाति तथा निवास-स्थान के पते सहित एवं भू-धृति का स्वरूप	खसरा संख्या	क्षेत्रफल	मुदा (भूमि) वर्गीकरण	सिंचाई के स्रोत	कृषक द्वारा		सम्पत् के लिए		सम्पत् के लिए		सम्पत् के लिए		सम्पत् के लिए		
							दर सहित व्यौरा	रकम	भूमि के व्यौरे सहित अंतरण की प्रकृतियों नामान्तरकरण के आदेशों की संख्या एवं दिनांक	भूमि के व्यौरे सहित अंतरण की प्रकृतियों नामान्तरकरण के आदेशों की संख्या एवं दिनांक	भूमि के व्यौरे सहित अंतरण की प्रकृतियों नामान्तरकरण के आदेशों की संख्या एवं दिनांक	भूमि के व्यौरे सहित अंतरण की प्रकृतियों नामान्तरकरण के आदेशों की संख्या एवं दिनांक	भूमि के व्यौरे सहित अंतरण की प्रकृतियों नामान्तरकरण के आदेशों की संख्या एवं दिनांक	भूमि के व्यौरे सहित अंतरण की प्रकृतियों नामान्तरकरण के आदेशों की संख्या एवं दिनांक			
1	2	3	4	5	6	7	8	9	10	11	12	13	14	15	16	17	
1	राज कृष्ण	विक्रमजी-काकिल भारत	133 53 130 53 139 53 140 53 141 53 142 53 143 53 144 53 145 53 146 53 53	445 200 305 405 605 310 315 305 710 405 2510	जंगल जंगल जंगल जंगल जंगल जंगल जंगल जंगल जंगल जंगल जंगल जंगल जंगल जंगल जंगल जंगल जंगल जंगल जंगल जंगल					बी.नं. 159/151217 का.नं. 139/53 का.नं. 140/53 का.नं. 130/53 का.नं. 139/53 का.नं. 140/53 का.नं. 141/53 का.नं. 142/53 का.नं. 143/53 का.नं. 144/53 का.नं. 145/53 का.नं. 146/53 का.नं. 53	का.नं. 139/53 का.नं. 140/53 का.नं. 130/53 का.नं. 139/53 का.नं. 140/53 का.नं. 141/53 का.नं. 142/53 का.नं. 143/53 का.नं. 144/53 का.नं. 145/53 का.नं. 146/53 का.नं. 53	का.नं. 139/53 का.नं. 140/53 का.नं. 130/53 का.नं. 139/53 का.नं. 140/53 का.नं. 141/53 का.नं. 142/53 का.नं. 143/53 का.नं. 144/53 का.नं. 145/53 का.नं. 146/53 का.नं. 53	का.नं. 139/53 का.नं. 140/53 का.नं. 130/53 का.नं. 139/53 का.नं. 140/53 का.नं. 141/53 का.नं. 142/53 का.नं. 143/53 का.नं. 144/53 का.नं. 145/53 का.नं. 146/53 का.नं. 53	का.नं. 139/53 का.नं. 140/53 का.नं. 130/53 का.नं. 139/53 का.नं. 140/53 का.नं. 141/53 का.नं. 142/53 का.नं. 143/53 का.नं. 144/53 का.नं. 145/53 का.नं. 146/53 का.नं. 53	का.नं. 139/53 का.नं. 140/53 का.नं. 130/53 का.नं. 139/53 का.नं. 140/53 का.नं. 141/53 का.नं. 142/53 का.नं. 143/53 का.नं. 144/53 का.नं. 145/53 का.नं. 146/53 का.नं. 53	का.नं. 139/53 का.नं. 140/53 का.नं. 130/53 का.नं. 139/53 का.नं. 140/53 का.नं. 141/53 का.नं. 142/53 का.नं. 143/53 का.नं. 144/53 का.नं. 145/53 का.नं. 146/53 का.नं. 53	का.नं. 139/53 का.नं. 140/53 का.नं. 130/53 का.नं. 139/53 का.नं. 140/53 का.नं. 141/53 का.नं. 142/53 का.नं. 143/53 का.नं. 144/53 का.नं. 145/53 का.नं. 146/53 का.नं. 53
			11	6805 - 15005 53-00													

Handwritten signatures and notes in the table cells, including a large signature across the middle and another at the bottom right.





## INVENTORY LIST

Name of Work:- Construction of Academic Block and studio Apartment at Govind Guru Tribal University At Village-Badvi Distt-Banswara (Excluding Cost of Cement)

Name of Building:- Academic Block

Sr.n	Description/Item	Quantity	Unit	
1	European Type W.C Pan	4 12/2 4+1	1 1 Nos	12
2	Flush Cock	0 2	Nos	
3	Angle Valve	5+2 21 5+3	3 3 Nos	30
4	Angle Cock	0 10	Nos	
5	Wash Basin	4 13/2 5+1	1 1 Nos	13
6	Pillar Cock	3 10/2 3+1	1 1 Nos	10
7	Health Faucet	0 12	Nos	
8	Urinal Ladies	2 2 2	Nos	2
9	Urinal Gents	4 4 4	Nos	4
10	Cistern 10 liter	4 12/2 4+1	1 1 Nos	12
11	Stop Cock	0 2	Nos	
12	Short Body Bib Cock	2+2 6 2	1 1 Nos	6
13	Visitor Chair With Armrest 1	2+	Nos	2
14	Visitor Chair Without Armrest 1+6+3	+1+4+26+5+2	Nos	26
15	Three Seater Bench 3+7	10	Nos	10
16	2 Seater desk 14+28+14+14+2+	14 86	Nos	25
17	3 Seater desk 10+14+10+10+10	54	Nos	54
18	Table plain Top 5	5	Nos	5
19	Revolving chair/Executive chair 4+1	5	Nos	5
20	Office Chair With Arms 2	2	Nos	2
21	Office Table With Drawer 1+1	2	Nos	2
22	Computer Table 1+1+2+1+2	5	Nos	5
23	M.S Almirah 5+5+2	12	Nos	12
24	Reception Counter Table 1	1	Nos	1
25	Center Table Glass Top 1	1	Nos	1

Room no 6, 5, 3, 7, 2, 4 → All rooms

verified  
 K. K. Choudhary  
 07/11/2022  
 Computer operator

Taken Over By  
 9/11/2022

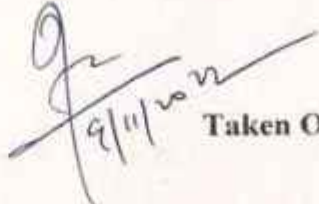
Hand over By  
 (V.S Meena)  
 Project Officer  
 RSRDC Ltd.  
 Unit Chittorgarh

## INVENTORY LIST

Name of Work:- Construction of Academic Block and studio Apartment at Govind Gurn  
Tribal University At Village-Badvi Distt-Banswara (Excluding Cost of Cement)  
Name of Building:- Staff Qtrs

Sr.n	Description/Item	Quantity	Unit
1	Indian Type W.C Pan	10	Nos
2	Bib Cock Short Body	10	Nos
3	Bib Cock Long Body	10	Nos
4	Angle Valve	30	Nos
5	Mixture	10	Nos
6	Wash Basin	10	Nos
7	Pillar Cock	10	Nos
8	Shower	10	Nos
9	Flush Cock	10	Nos
10	Sink	10	Nos
11	Stop cock	10	Nos

  
Hand over By  
(V.S Meena)  
Project Officer  
RSRDC Ltd.  
Unit Chittorgarh

  
/ 9/11/22  
Taken Over By

Name of Work: Construction of Academic Block at Govind Guru Tribal University at Village - Badavi, Banswara

S.No	Items	Quantity
1	European WC	12
2	Angle Valve	16
3	Wash basin	12
4	2 way Bib Tap	12
5	Pillar Cock	12
6	Health Faucet	12
7	Urinal	4
8	Ladies Urinal	2
9	Stop cock	2
10	Short Body	2
10	Aluminium Window with Expanded Grill & Aluminium Grill	23
11	Aluminium window	11
12	Aluminium Doors	14
13	Wood Panned Flush Door	1
14	Flush Door	18
15	MS Sheet door for Mumty	1
16	Aluminum Vents	14
17	PVC Water Tank	1

  
P.D. ALADL

Incharge

## HANDING OVER / TAKEN OVER NOTE

Name of work: :- Construction of Academic Block at Govind Guru Tribal  
University at Village - Badavi, Banswara

The work of above facility has been completed in all respect including civil work. The work has been completed satisfactorily according to contract and no defects have been noticed till date. The building has been handed over / taken over on dated .....

No recovery for water and electricity charges is due to M/s JAI BABA CONSTRUCTION COMPANY, JAIPUR (Name of Contractor).

Remark: Please ensure regular clearing of rain water pipes before start of monsoon and also during monsoon.

Details of works carried out to the building are broadly as under :

- |  |                             |
|--|-----------------------------|
| (A) Rooms & Toilets Renovated                    | -----NIL-----               |
| (B) New Construction                             | Academic Block(G.F.)        |
| (C) Inventory of Fixtures in respect of Sanitary | As handed over / Taken over |

  
P. S. R. D. L.  
HANDED OVER BY  
(Name & Signature with seal)

TAKEN OVER BY  
(Name & Signature with seal)